

令和8年度入学者選抜

受検生のみなさんへ

群馬県立沼田高等学校（全日制課程）
〒378-0054 群馬県沼田市西原新町1510
電話 0278-23-1313
Web ページ <https://numata-hs.ed.jp>

1 当日の日程について

令和8年2月19日（木）

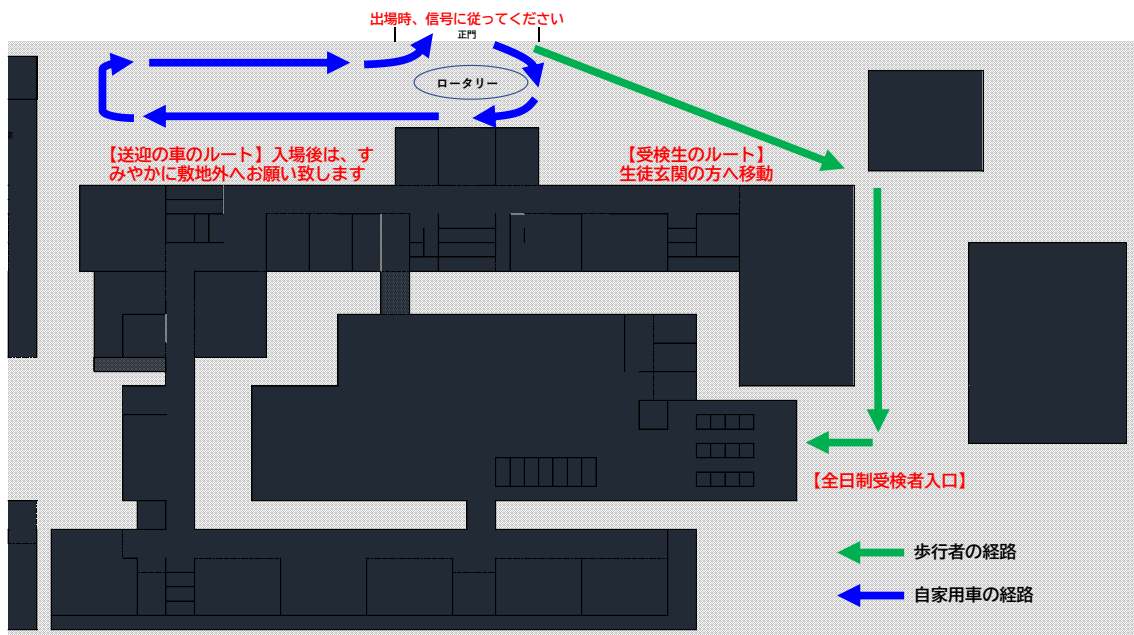
8:00～ 8:30	受付 <生徒玄関から控室へ> 生徒玄関で上履きに履き替えて校舎内へ入場。その際に、受検票を確認します。（下足入れ袋を用意してください。）
8:30～	点呼、受検票確認、受検上の注意・持ち物検査
9:35～10:25	学力検査（国語）<50分>
10:50～11:40	学力検査（数学）<50分>
12:05～12:55	学力検査（英語）<50分>
12:55～13:55	昼食
13:55～14:45	学力検査（社会）<50分>
15:10～16:00	学力検査（理科）<50分>

令和8年2月20日（金）

8:00～ 8:30	受付 <生徒玄関から控室へ> 生徒玄関で上履きに履き替えて校舎内へ入場。その際に、受検票を確認します。（下足入れ袋を用意してください。）
8:35～ 8:50	点呼、受検票確認、受検上の注意
9:00～	面接

2 来校時の交通手段について

- 試験当日は、**7時40分に開門**します。原則、徒歩や公共交通機関での来校のご協力をお願い致します。やむを得ず自家用車で送迎される場合は**朝のみ**、校内の誘導に従って入場して頂き、**下車後はすみやかに敷地外**へ出るようお願い致します。校内では、**降車のみ**とし、原則駐車はできません。学校周辺の道路や近隣の商店や銀行等への駐停車は御遠慮ください。
- 帰りの送迎については、**校内に十分な駐車場所はないため、学校から離れた安全に乗降できる場所**（市営駐車場等）で待ち合わせをお願い致します。



3 面接について

- 面接については、令和8年2月17日（火）午前10時以降に終了予定時刻の概略を本校Webページに掲載します。
- 面接までの待ち時間に他の受験生の迷惑とならない範囲で学習や読書をして構いません。

4 持ち物等について

受験票・筆記用具等（鉛筆又はシャープペンシル・消しゴム・コンパス・定規<三角定規も可。ただし公式、角度等の記入のないもの>）・上履き・昼食(2月19日(木)のみ)・下足入れ袋・腕時計（必要に応じて）

- 受験票は検査中携帯して、いつでも提示できるようにしてください。
- 筆記用具等は商標等以外の印字（例えば『合格祈願』『がんばれ受験生』のようなもの）があるもの、または検査の手がかりとなるような言葉、英文、図などがあるものは持ち込めません。
- 消しゴムはカバーをはずしてください。
- 筆箱・シャープペンシルの芯のケース・コンパスケースは検査室内には持ち込めません。
- 鉛筆のキャップは無地のものに限り、検査室に持ち込めます。
- 問題解答の参考になるもの（計算通信機能の付いた時計、電子辞書等）、携帯電話（スマートフォン等）、スマートウォッチ等は検査室内には持ち込めません。
- アラーム機能付きの時計は、あらかじめアラームを切っておいてください。
- 検査時間中に上着を着用する場合には、文字等（学校名も含む）の記載のないものにしてください。

5 インフルエンザ様症状や急な発熱等の対応について

- 入学者選抜検査前日（令和8年2月18日）までは、受験者に体調不良や感染症の症状があることが判明した段階で、中学校長を通して、沼田高校へ連絡をしてください。受付場所・検査会場等は他の受験生と別になります。当日の受付場所は、管理棟1F、事務室にお越しください。
- 入学者選抜検査当日、受験者に急な体調不良や感染症の症状がある場合は、中学校から（緊急の場合は保護者等から直接）沼田高校へ連絡をしてください。当日の受付場所は、管理棟1F、事務室にお越しください。
- 入学者選抜検査当日、体調不良等で欠席する場合は、中学校又は保護者等から沼田高校へ連絡をしてください。
なお、学校保健安全法第19条で出席停止の扱いが定められている感染症に感染し、全日制課程選抜の当日、当該選抜の全てを受検できない状態となった者については、2月26日（木）に実施する「追検査」の対象となります。「追検査」の詳細については、「[令和8年度群馬県公立高等学校入学者選抜実施要項](#)」を参照してください。
「追検査」の対象となる「本人の責に帰さない理由」には、月経随伴症状等の体調不良や入院等の合理的な理由がある場合を含みます。

6 検査当日における降雪等による対応について

降雪等により公共交通機関に遅れや乱れが生じ、検査開始時刻を遅らせる等の対応を行う場合は、午前7時以降を目途にその対応内容について本校Webページに掲載します。

7 合格者発表について

令和8年3月4日（水） 午前10時以降にWEB出願システムで結果を確認
※合格発表以後の予定については、本校Webページに掲載します。

8 その他

- 受験にあたっては、「令和8年度群馬県公立高等学校入学者選抜を受検する皆さんへ」に必ず目を通してください。本校Webページにも掲載しています。